

**Министерство транспорта Российской Федерации  
Федеральное агентство морского и речного транспорта  
Корсаковский филиал ФГБУ «Администрация морских портов  
Сахалина, Курил и Камчатки»**

## **О Т Ч Ё Т**

**Капитана морского порта Корсаков  
за 2023 год**

**2023 г.**

## СОДЕРЖАНИЕ

|                                                                                                                                                         |    |
|---------------------------------------------------------------------------------------------------------------------------------------------------------|----|
| Раздел 1. Организация службы капитана морского порта<br>Корсаков .....                                                                                  | 3  |
| Раздел 2. Краткий анализ коммерческой работы порта.....                                                                                                 | 4  |
| Раздел 3. Краткий анализ соответствия действующих<br>Обязательных постановлений в морском порту законодательству<br>и техническому состоянию порта..... | 11 |
| Раздел 4. Работа инспекции государственного портового<br>контроля.....                                                                                  | 25 |
| Раздел 5. Работа Port State Control .....                                                                                                               | 31 |
| Раздел 6. Работа СУДС.....                                                                                                                              | 32 |
| Раздел 7. Краткий анализ деятельности службы капитана морского порта<br>Корсаков.....                                                                   | 32 |

## Раздел 1. Организация службы капитана морского порта Корсаков



1.2 Обеспечение транспортом – обеспечены.

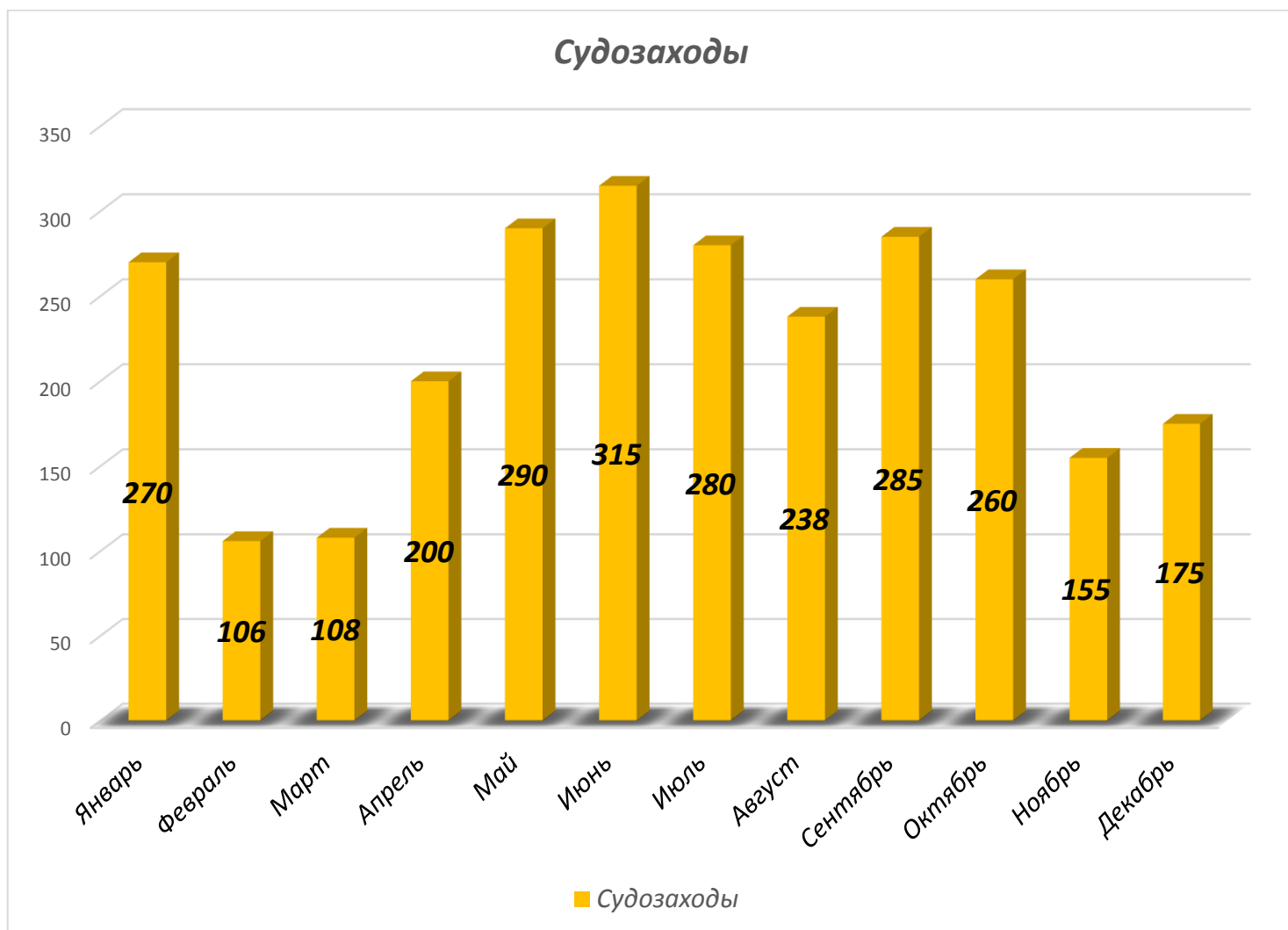
1.3 Обеспечение плавсредствами – обеспечены.

1.4 Документация СКП - согласно номенклатуре.

1.5 Личный состав СКП - 22 человека.

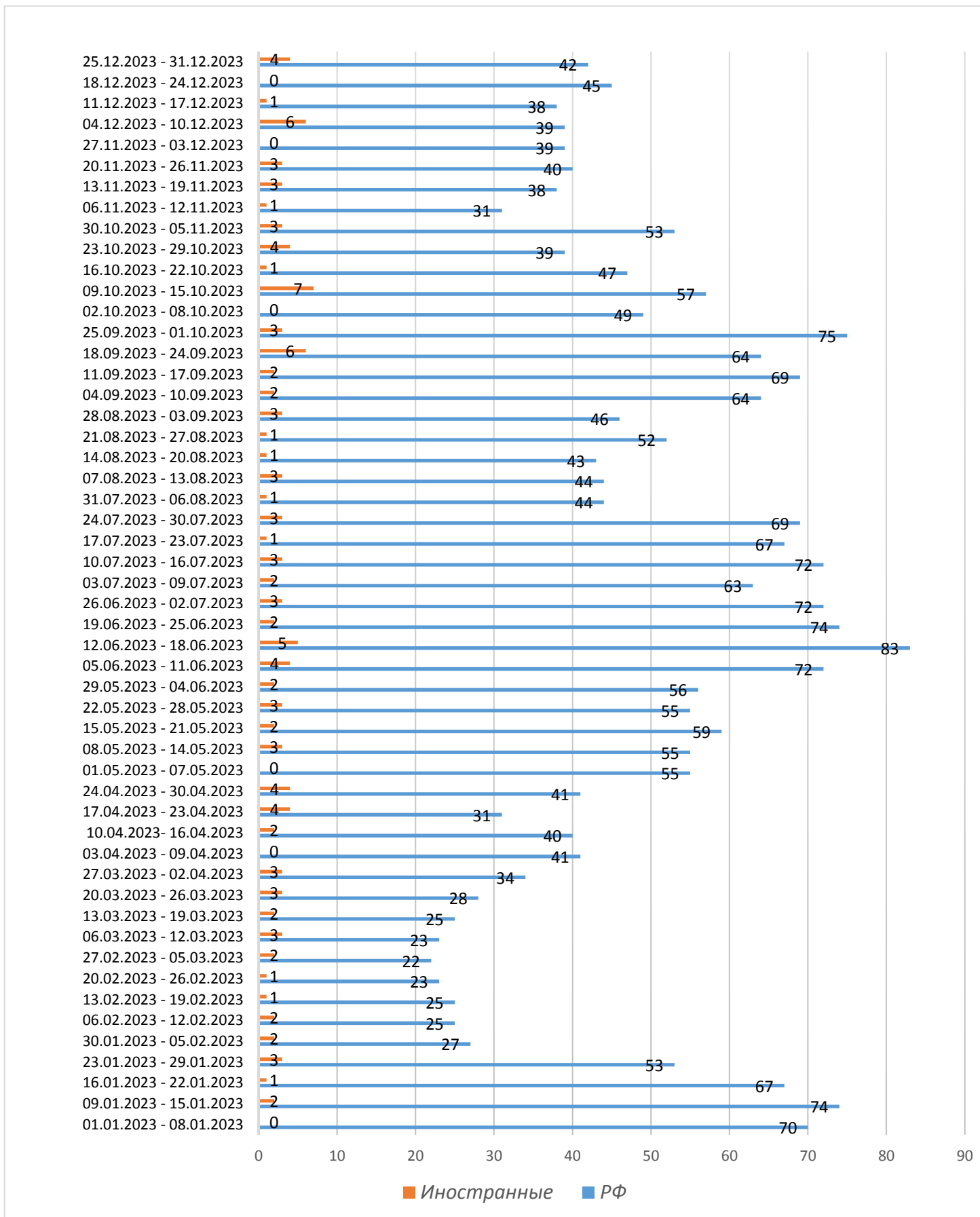
## Раздел 2. Краткий анализ коммерческой работы порта.

2.1 График, отражающий динамику судозаходов ежемесячно:

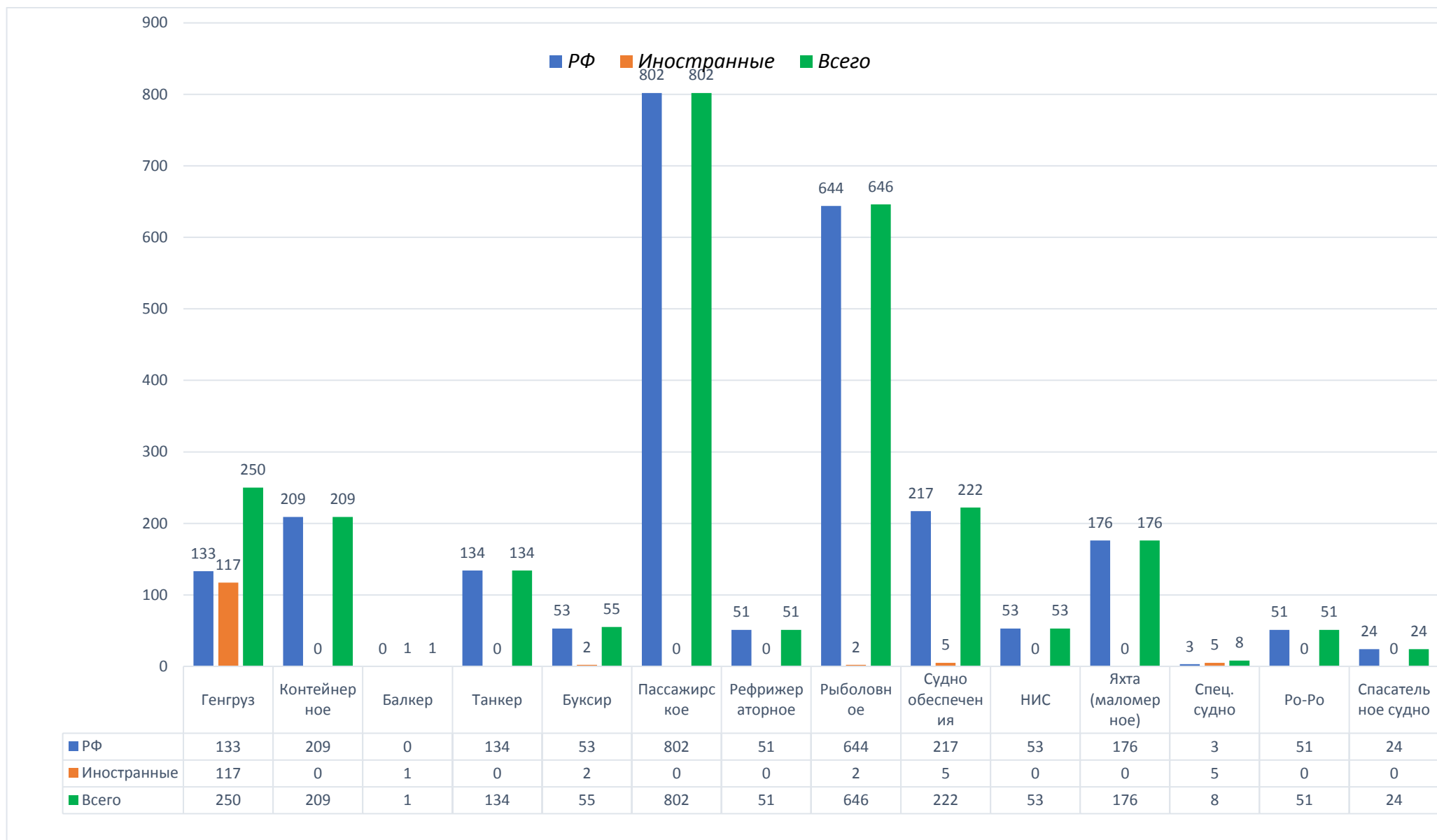


| № п/п | Месяц    | Количество судозаходов |
|-------|----------|------------------------|
| 1     | Январь   | 270                    |
| 2     | Февраль  | 106                    |
| 3     | Март     | 108                    |
| 4     | Апрель   | 200                    |
| 5     | Май      | 290                    |
| 6     | Июнь     | 315                    |
| 7     | Июль     | 280                    |
| 8     | Август   | 238                    |
| 9     | Сентябрь | 285                    |
| 10    | Октябрь  | 260                    |
| 11    | Ноябрь   | 155                    |
| 12    | Декабрь  | 175                    |
|       | Всего:   | 2682                   |

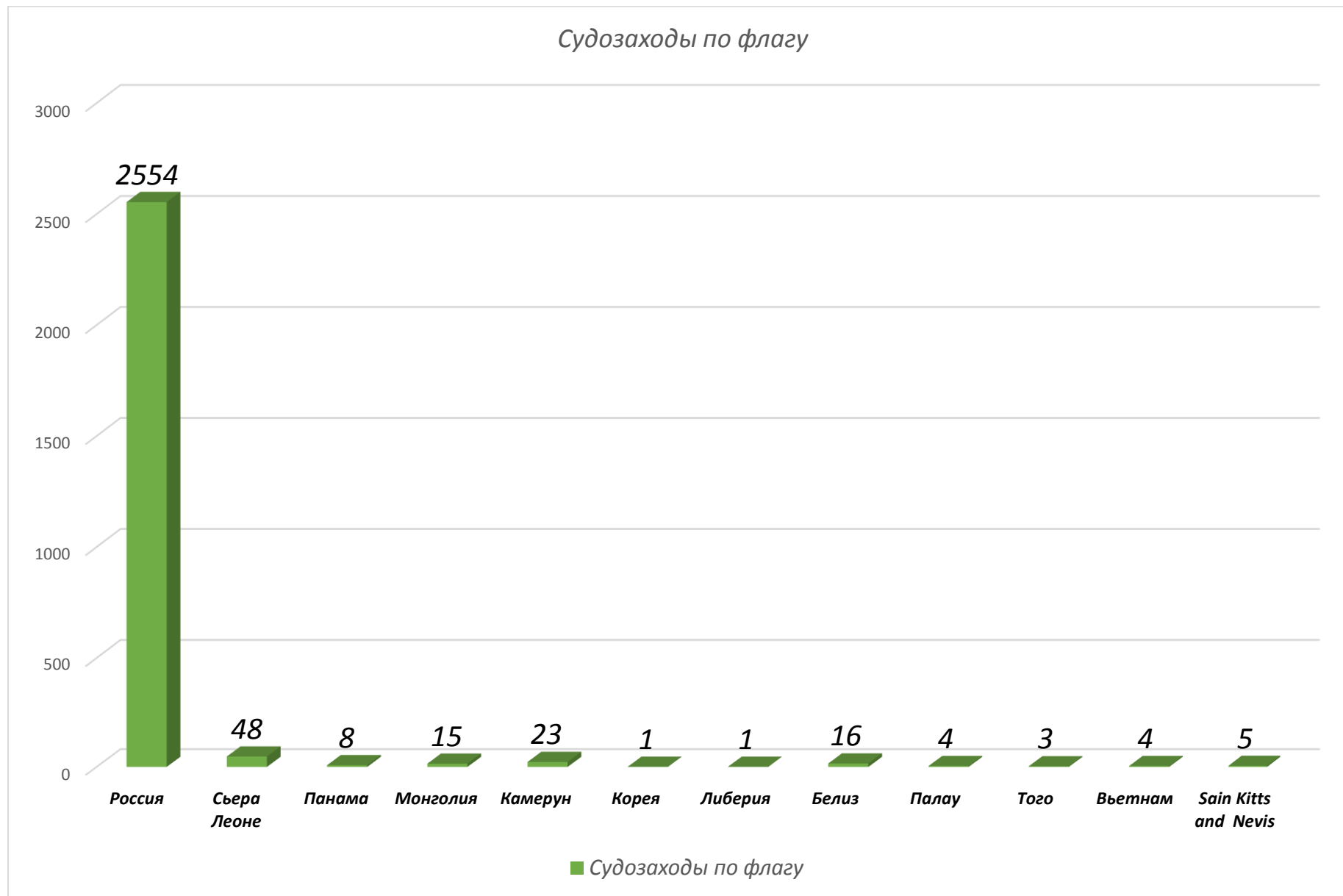
### 2.3 Гистограмма, отражающая динамику судопотока по неделям.



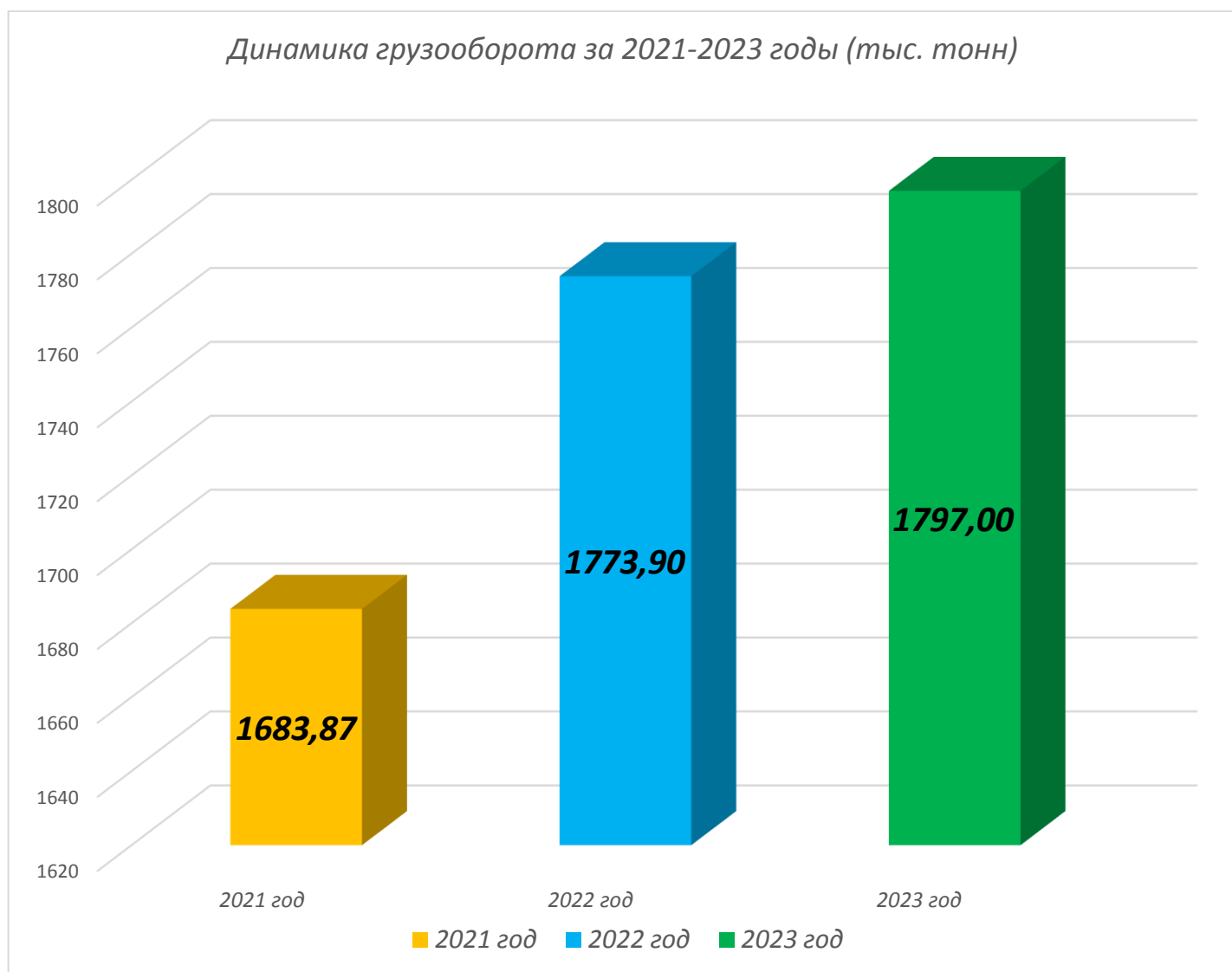
## 2.4 График отражающий судопоток по типу судна:



## 2.5 Анализ судопотока по флагу



## 2.6 Анализ грузовой базы порта:



## 2.7 Хозяйствующие субъекты в морском порту:

| Хозяйствующие субъекты (морской порт Корсаков) |                                                          |                                                                 |                                                                                                                                           |                                        |
|------------------------------------------------|----------------------------------------------------------|-----------------------------------------------------------------|-------------------------------------------------------------------------------------------------------------------------------------------|----------------------------------------|
| № п/п                                          | Наименование                                             | Адрес                                                           | Телефон/<br>адрес эл. почты                                                                                                               | Оказываемые услуги                     |
| 1.                                             | АО «Корсаковский морской торговый порт»                  | 694020<br>Сахалинская область,<br>г. Корсаков, ул. Портовая, 10 | Тел./факс: 8(42435) 4-25-77<br><a href="mailto:kmtp@kmtp.ru">kmtp@kmtp.ru</a><br>Ген. директор Сурженко Вадим Андреевич.                  | Перевалка груза, пассажирские операции |
| 2.                                             | Филиал №5 ООО «Востокнефтепродукт» в Сахалинской области | 693004,<br>Сахалинская область,                                 | Тел. 8(4212) 31-96-51, 31-96-71, факс 31-96-16<br><a href="mailto:vnp@m-vnp.ru">vnp@m-vnp.ru</a><br>Тел. 8(4242) 466-923, 8(4242) 466-926 | Прием нефтепродуктов                   |



|    |                                                                                                                                   |                                                                           |                                                                                                                                                                                                                                                                                                                                                                                                |                                                                                                                   |
|----|-----------------------------------------------------------------------------------------------------------------------------------|---------------------------------------------------------------------------|------------------------------------------------------------------------------------------------------------------------------------------------------------------------------------------------------------------------------------------------------------------------------------------------------------------------------------------------------------------------------------------------|-------------------------------------------------------------------------------------------------------------------|
|    |                                                                                                                                   | г. Южно-Сахалинск, пр. Мира, д.424, офис 109                              | Факс. 8(4242) 466-922,<br><a href="mailto:filial5@f5.rn-vnp.ru">filial5@f5.rn-vnp.ru</a><br>Директор КБН – Игошин Андрей Александрович<br>Тел. 89841300602<br><a href="mailto:aaigoshin@f5.rn-vnp.ru">aaigoshin@f5.rn-vnp.ru</a><br>Зам. директора по тех. вопросам – Остафьев Роман Александрович<br>Тел. 89841304911<br><a href="mailto:raostafev@f5k.rn-vnp.ru">raostafev@f5k.rn-vnp.ru</a> |                                                                                                                   |
| 3. | СФ ФГУП «Росморпорт»                                                                                                              | 694020, Сахалинская область, г.Корсаков, ул. Портовая, д. 13/2            | Тел. 8(42435) 4-33-07, Факс 8(42435) 4-33-06,<br><a href="mailto:mail@skl.rosmorport.ru">mail@skl.rosmorport.ru</a><br>Директор Шрайтель Александр Валерьевич                                                                                                                                                                                                                                  | Услуги буксирного обеспечения, услуги лоцманов                                                                    |
| 4. | ООО «Пристань»                                                                                                                    | 694020, Сахалинская область, г. Корсаков, ул. Портовая, 2, офис 302       | Тел./факс: 8(42435) 4-06-34,<br><a href="mailto:KorsakovPristan@mail.ru">KorsakovPristan@mail.ru</a><br>Директор Крюкова Марина Ивановна                                                                                                                                                                                                                                                       | Грузовые и пассажирские операции                                                                                  |
| 5. | ООО «Корсаковский Транспортно-Логистический Парк» (договор субаренды с АО «Корпорация развития Сахалинской области» от 24.06.2021 | 693007, Сахалинская обл., г. г. Корсаков, ул. Портовая, 8, корпус 3       | тел.: (4242) 511-038<br><a href="mailto:kltl@korpso.ru">kltl@korpso.ru</a><br>8962-122-02-22 (Павлов Денис – специалист по транспортной безопасности)<br>Исп. Директор Шипулин Кирилл Михайлович                                                                                                                                                                                               | Перевалка грузов, отстой судов, пассажирские операции                                                             |
| 6. | СФ ФГБУ «Морспасслужба»                                                                                                           | 694020, <a href="#">Сахалинская область, г. Корсаков, ул. Портовая 16</a> | Тел/факс: +7(42435) 4-16-65; 4-22-90<br>Моб. 8-924-888-1343<br><a href="mailto:info_sakh@morspas.com">info_sakh@morspas.com</a><br><a href="mailto:od_sakh@morspas.com">od_sakh@morspas.com</a><br>Директор Безусов Сергей Александрович                                                                                                                                                       | Аварийно-спасательные операции на море, спасание, несение готовности и ликвидация разливов нефти и нефтепродуктов |

1. АО «Корсаковский торговый порт» участок Корсаков, оператор шести причалов (четыре на Южном пирсе и два на Северном пирсе), длина причальных стенок 790 м. Специализация причалов № 4,5 на Северном пирсе переработка генеральных грузов, контейнеров, на южном пирсе причал № 1,2 генеральных грузов, металлом, № 3,4 грузопассажирские. Количество порталных кранов – 14 единиц (13 единиц грузоподъемностью 20–40 тонн, 1 единица до 60 тн). Имеются лицензии на грузовые операции с опасными грузами всех классов ИМО. Складские площади - 37000 м<sup>2</sup>, в том числе:

– опасный производственный объект 3 класса опасности – 15 000 м<sup>2</sup>

- постоянная зона таможенного контроля - 8000 м<sup>2</sup>
- зона временного таможенного хранения -1500 м<sup>2</sup>
- площадь крытого хранения – 6 000 м<sup>2</sup>

2. ООО «Востокнефтепродукт» участок Корсаков, оператор причала № 6. Длина причальной стенки 110 м. Специализация причала переработка нефтепродуктов.

3. ООО «Сахалин-Шельф-Сервис» участок Москальво, оператор двух причалов, длина причальных стенок 310 м. Специализация причалов переработка генеральных грузов. Количество порталных кранов 2 единицы, грузоподъемностью 20-40 тн. Имеются площадки открытого хранения -30000 м<sup>2</sup>, крытые склады - 4700 м<sup>2</sup>.

4. ООО «Сахалин-Шельф-Сервис» участок Набиль, оператор двух причалов, длина причальных стенок 242 м. Специализация причала № 1 переработка генеральных и наливных грузов, Причал № 2 специализация вспомогательный в том числе пассажирский. Портальные краны отсутствуют, имеется автомобильный кран грузоподъемностью 90 тн. Имеются площадки открытого хранения -12000 м<sup>2</sup>, крытые склады - 600 м<sup>2</sup>.

5. ФГУП «Нацрыбресурс». Оперирует 9 причалами, из которых 6 попадают под реконструкцию. Площадь территории морского терминала (га): 1,09

Площадь акватории морского терминала: 0,09

Длина причального фронта морского терминала: 845,9

Пропускная способность грузового терминала (тыс. тонн в год): 643,7

### Раздел 3. Краткий анализ соответствия действующих Обязательных постановлений в морском порту Корсаков действующему законодательству и техническому состоянию порта

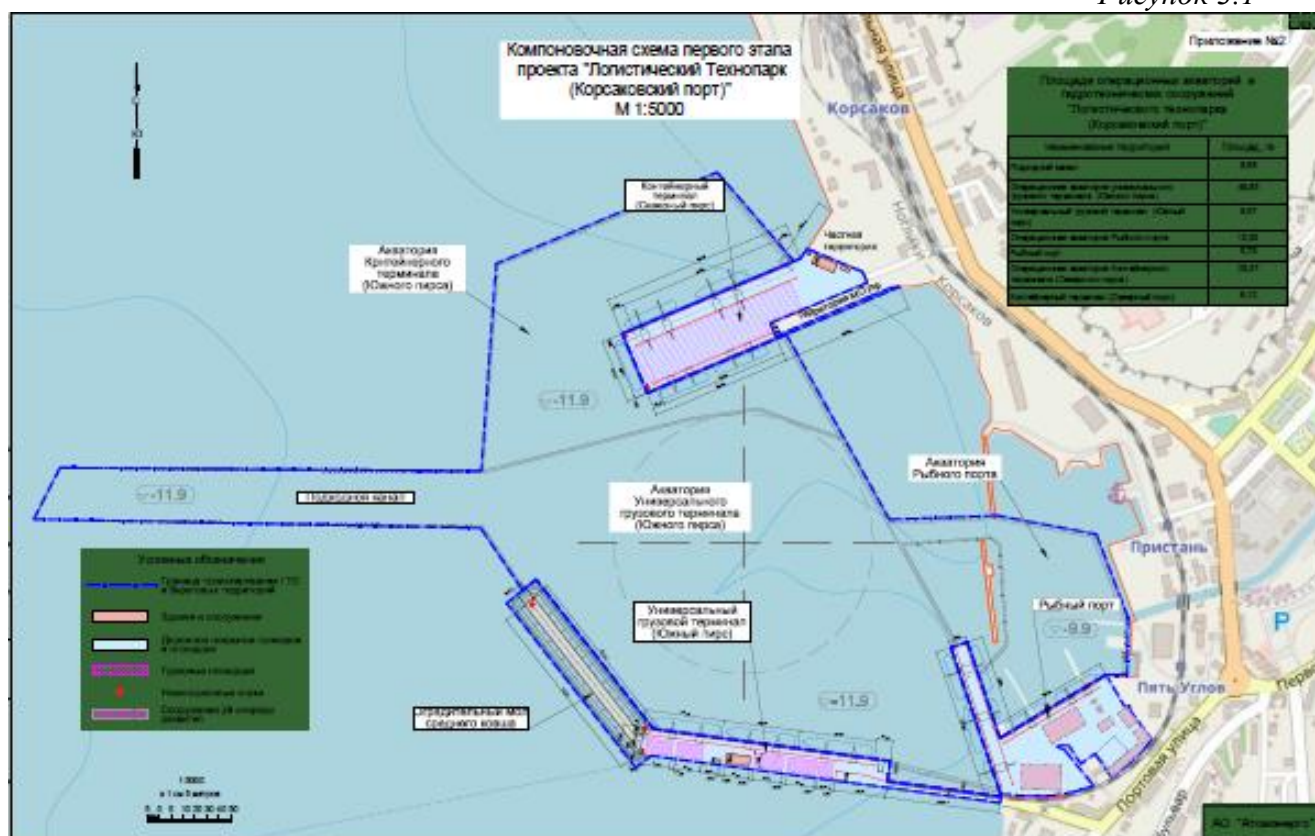
#### 3.1 Обновление инфраструктуры порта

##### 3.1.1 Государственные программы

Таблица 3.1

| Объекты строительства                                 | Описание работ                                                                                                                                                 | Запланированное начало работ                                                                  |
|-------------------------------------------------------|----------------------------------------------------------------------------------------------------------------------------------------------------------------|-----------------------------------------------------------------------------------------------|
| Создание рыбопромышленного кластера в порту Корсаков. | Реконструкция причалов и территории Внутренней гавани.<br>Строительство новой причальной стенки, увеличение глубин, строительство рыбоперерабатывающего завода | Проектная документация завершена.<br>Начало строительных работ запланировано в июне 2024 года |

Рисунок 3.1



#### 3.2 Гидрометеорологический обзор

##### Ветровой режим

- преобладающее направление ветра за декабрь-февраль – С и СВ;
- максимальная из средних скоростей ветра по румбам за январь – 4,5 м/с;

- преобладающее направление ветра за июнь-август – Ю и ЮЗ;
- минимальная из средних скоростей ветра по румбам за июль – 3,5 м/с;
- средняя годовая скорость ветра в Корсакове составляет 4,5 м/с.

Повторяемость различных направлений ветра приведена в таблице 3. 2

| Направление | Месяцы |   |    |   |   |   |    |     |   |   |   |    | год |
|-------------|--------|---|----|---|---|---|----|-----|---|---|---|----|-----|
|             | I      | I | II | V | V | I | II | III | X | X | I | II |     |
| С           | 3      | 2 | 5  | 6 | 5 | 4 | 4  | 4   | 6 | 0 | 7 | 7  | 13  |
| СВ          | 6      | 8 | 0  | 6 | 8 | 6 | 6  | 0   | 8 | 3 | 2 | 3  | 20  |
| В           | 5      | 7 | 8  | 9 | 1 | 2 | 1  | 2   | 1 | 6 | 4 | 3  | 8   |
| ЮВ          | 1      | 3 | 6  | 9 | 9 | 0 | 9  | 9   | 9 | 8 | 3 | 2  | 6   |
| ЮЗ          | 2      | 5 | 1  | 8 | 8 | 7 | 1  | 7   | 6 | 5 | 0 | 5  | 13  |
| З           | 9      | 9 | 1  | 0 | 7 | 3 | 4  | 4   | 3 | 9 | 2 | 9  | 11  |
| СЗ          | 2      | 2 | 9  | 4 | 8 | 3 | 1  | 3   | 8 | 6 | 7 | 9  | 15  |
| штиль       | 0      | 3 | 0  | 8 | 7 | 0 | 3  | 3   | 3 | 3 | 8 | 8  | 11  |

### Гидрологическая характеристика

Уровни моря (отметки и глубины даны в Балтийской системе высот 1977 г.)

Значения уровней воды по порту Корсаков:

- средний многолетний уровень воды в заливе Анива у порта Корсаков составляет 120 см над нулём графика поста;
- отметка нуля поста равна – 1.69 м БС;
- превышение уровня 1% обеспеченности по порту Корсаков над средним многолетним уровнем по данным наблюдений составляет 167 см;
- наибольший максимальный уровень над средним многолетним за период наблюдений был отмечен равным 129 см;
- наименьший уровень над средним многолетним за период наблюдений был отмечен равным – 98 см;
- для залива Анива и порта Корсаков приливные колебания уровня моря имеют амплитуду 1,20 м – 1,50 м;
- сейшевые колебания уровня в заливе Анива имеют периодичность от 10 до 30 минут и амплитуду от 0,4 до 0,6 м;
- возникающие при этом течения (тягун) имеют скорость от 0,4 м/с до 0,6 м/с;
- за весь период наблюдений подъём уровня моря составляет в среднем 2.5 – 3.0 мм в год.

### Волнение

Самыми штормовыми являются месяцы ноябрь и декабрь. При сильном шторме раз в 50 лет в заливе Анива на открытой акватории может образоваться волнение высотой 8 м. Наблюдения за высотой волны в заливе Анива на станции ГМС Корсаков ведутся с 1951 г. В связи с малыми глубинами высота волны не превышала 5,0 м.

Максимальное волнение развивается при южных и юго-западных ветрах. За период с 1954 г. по 1980 г. наибольшие волны высотой 4.5 м наблюдались в 1956 г. в апреле и высотой 4.0 м в 1965 г. в декабре. В остальные годы в период с 1954 г. по 1980 г. высота волны наблюдалась от 3.0 м до 4.0 м. Порт Корсаков находится в зоне влияния волн цунами. Он открыт для волн цунами, которые могут быть вызваны землетрясениями Курило-Камчатской гряды.

В соответствии с письмом 16152-2.10/360 от 12 августа 2013 г. ФГБУН "Институт морской геологии и геофизики" Дальневосточного отделения Российской академии наук уровень цунами-опасности порта Корсаков оценивается как невысокий.

Высоты цунами повторяемости 1 раз в 100 лет равны 1,2 м.

### Ледовый режим

В зимние месяцы район порта Корсаков забивается дрейфующими льдами.

В средние и мягкие зимы залив Анива не замерзает. Ледовая обстановка, сопровождаемая продолжительными северо-восточными ветрами, всегда ухудшается в заливе Анива из-за попадания льдов из пролива Лаперуза. При этом залив Анива может полностью перекрыться льдами толщиной 50-70 см и движение катеров может быть только с помощью ледоколов. В мягкие зимы блокирования южной части залива Анива льдами с Охотского моря и пролива Лаперуза не происходит. Припай образуется в северной мелководной части залива Анива и держится с декабря по март. Ширина полосы припая льда у берега от 100 м до 500 м. Толщина льда припая составляет 15-20 см.

### **3.3 Актуальность обязательных постановлений в морском порту Корсаков**

Действующие Обязательные постановления в морском порту Корсаков утверждены приказом Министерства транспорта Российской Федерации от 28 мая 2013 г. № 189. От даты их издания министром транспорта России трижды утверждались «Общие правила плавания и стоянки судов в морских портах Российской Федерации и на подходах к ним» (далее – Общие правила).

Общими правилами изменены нормы в сторону либерализации по следующим ограничениям для судов:

- упрощена процедура оформления прихода судна в порт;
- упрощена процедура оформления выхода судна из порта;
- упрощена процедура оформления разрешения на плавание судна в акватории морского порта и плавание за границами морского порта с возвращением в морской порт.
- при проведении бункеровочных операций с нефтепродуктами разрешено технические средства локализации и ликвидации разлива нефтепродуктов (боновые заграждения) разрешено, держать в состоянии готовности (экономия времени на 1 бункеровочной операции не менее 1,5-2 часов);
- разрешена бункеровка судов с автомобилями (автоцистерн), но при условии, что такая возможность прописана в Обязательных постановлениях;
- иные «послабления».

Техническая реконструкция причалов порта с установкой на них контрольного оборудования, замена защитных устройств (кранцев) на современные, позволяют снизить ограничительные нормы, установленные действующими Обязательными постановлениями в морском порту Корсаков, например:

- разрешить в порту многостороннее движение;
- снизить ограничения по скорости ветра для производства грузовых операций с танкерами (12 с/сек вместо 10 м/сек, а в бухте Бечевинская – 20 м/сек). Средняя экономия стояночного времени около 1 суток в месяц у 1 нефтеналивного причала;
- снять ограничение об осуществлении бункеровочных операций в порту только у четырех причалов, современные технические условия порта позволяют производить бункеровку судов при стоянке их на рейде и у причалов без прерывания грузовых операций (экономия стояночного времени до 6 часов)
- разрешить бункеровку судов у причалов с автоцистерн;
- снять ограничения для движения судов по условиям видимости (туман, снегопад и т.п.).

Также необходимо отметить, что вследствие

- изменения юридических формулировок в ФЗ о портах и Общих правилах, требуют технической корректуры порядка 80% пунктов действующих обязательных постановлений;
- распоряжением Правительства от 05.04.21 № 882-р к морскому порту Корсаков присоединены бывшие морские порты Александровск-Сахалинский, Поронайск и Москальво.

Таким образом назрела необходимость издать «Обязательными постановлениями в морском порту Корсаков» в новой редакции, в которой учесть все требования действующего законодательства, современные технические условия порта и заходящего в порт флота и слияние с другими портами.

### ***3.3.1 Качественные и количественные параметры, характеризующие результат предлагаемого принятия Обязательных постановлений в морском порту Корсаков»***

*Таблица 3.3*

Качественное равнение обязательных требований, заложенных в действующих Обязательных постановлениях и предлагаемых в Проекте:

|                                                                                                                                                                                                                                                          |                                                                                                                                                                                                                                                                                                                                                                                                                                                      |                                                                                                                                                                                                                                                       |
|----------------------------------------------------------------------------------------------------------------------------------------------------------------------------------------------------------------------------------------------------------|------------------------------------------------------------------------------------------------------------------------------------------------------------------------------------------------------------------------------------------------------------------------------------------------------------------------------------------------------------------------------------------------------------------------------------------------------|-------------------------------------------------------------------------------------------------------------------------------------------------------------------------------------------------------------------------------------------------------|
| <p>Обязательные постановления в морском порту Корсаков (Утверждены приказом Минтранса России от 28 мая 2013 г. № 189)</p>                                                                                                                                | <p>Проект Обязательных постановлений в морском порту Корсаков.</p>                                                                                                                                                                                                                                                                                                                                                                                   | <p>Эффект от принятия новой редакции.</p>                                                                                                                                                                                                             |
| <p>Пункт 9. Морской порт осуществляет погрузо-разгрузочные работы с 08.00 до 24.00 местного времени.</p>                                                                                                                                                 | <p>Пункт. 5 Морской порт осуществляет работу круглосуточно, в морском порту установлен грузо-пассажирский постоянный многосторонний пункт пропуска через государственную границу Российской Федерации</p>                                                                                                                                                                                                                                            | <p>Положительный.</p>                                                                                                                                                                                                                                 |
| <p>Пункт 11. В морском порту осуществляются: перевозка пассажиров, грузовые операции с любыми видами грузов, за исключением опасных грузов классов 5 и 7 опасности Международной морской организации (далее - ИМО).</p>                                  | <p>Пункт 66. В морском порту осуществляются грузовые операции с опасными грузами всех классов ИМО.</p>                                                                                                                                                                                                                                                                                                                                               | <p>Положительный.</p>                                                                                                                                                                                                                                 |
| <p>Пункт 17. В морском порту осуществляется буксирное обеспечение судов.<br/>Сведения о минимальном количестве и мощности буксиров для швартовных операций судов в морском порту приведены в приложении N 7 к настоящим Обязательным постановлениям.</p> | <p>Пункт 34. Швартовые операции судов в морском порту осуществляются с буксирным обеспечением, за исключением: маломерных, спортивных парусных судов; судов валовой вместимостью менее 500; двухвинтовых судов валовой вместимостью до 4500 и оборудованных действующим носовым подруливающим устройством; судов валовой вместимостью до 4500, оборудованных движителями азимутального вращения и действующим носовым подруливающим устройством.</p> | <p>Положительный. Целая группа современных судов освобождается от буксирного обеспечения. Снижение затрат, в первую очередь для судовладельцев, осуществляющих внутрирегиональные пассажирские перевозки, перевозящих грузы социального значения.</p> |
| <p>Пункт 22. Оформление прихода судов в морской порт и выхода судов из морского порта осуществляется круглосуточно.</p>                                                                                                                                  | <p>Исключен<br/>Пояснения: Согласно Федеральному закону от 08.11.2007 № 261-ФЗ «О морских портах в российской федерации ...» Обязательные постановления в морском порту разрабатываются на основании общих правил и отражают особенности определенного морского порта. Общими правилами установлены конкретные сроки оформления захода судов в порт (не позднее 4 часов с момента первой</p>                                                         | <p>Положительный.<br/>Капитан порта обязан следовать временным рамкам, установленным Общими правилами. Формулировка «круглосуточно» не размывает такие временные</p>                                                                                  |

|                                                                                                                                                                                                                                                                                                                                    |                                                                                                                                                                                                                                                                                                                                                                                                                                                                                 |                                                                                                                                                                                                              |
|------------------------------------------------------------------------------------------------------------------------------------------------------------------------------------------------------------------------------------------------------------------------------------------------------------------------------------|---------------------------------------------------------------------------------------------------------------------------------------------------------------------------------------------------------------------------------------------------------------------------------------------------------------------------------------------------------------------------------------------------------------------------------------------------------------------------------|--------------------------------------------------------------------------------------------------------------------------------------------------------------------------------------------------------------|
|                                                                                                                                                                                                                                                                                                                                    | <p>постановки судна на якорь или к причалу) и выхода судов из порта (не позднее 4 часов до предполагаемого выхода принимается заявление, подтверждение выхода в системе портового контроля – в течение 1 часа).</p>                                                                                                                                                                                                                                                             | <p>рамки, установленные для должностного лица.</p>                                                                                                                                                           |
| <p>Пункт 30. От обязательной лоцманской проводки судов освобождаются:<br/>суда валовой вместимостью менее 500;<br/>суда валовой вместимостью от 500 до 4500, имеющие исправные носовые подруливающие устройства.</p>                                                                                                               | <p>Пункт 63. От обязательной лоцманской проводки судов на участке Корсаков освобождаются:<br/>маломерные, прогулочные и спортивные суда;<br/>суда валовой вместимостью 500 и менее;<br/>суда валовой вместимостью от 501 до 4500, оборудованные носовым подруливающим устройством;<br/>суда, занятые в акватории морского порта дноуглубительными работами и работами, связанными со строительством и реконструкцией гидротехнических сооружений;<br/>суда портового флота.</p> |                                                                                                                                                                                                              |
| <p>Пункт 31. Суда, следующие на терминал Пограничное, прием лоцмана осуществляют при оформлении прихода в морской порт в заливе Анива в точке с координатами 46°37,50' северной широты и 142°44,00' восточной долготы. Во время проведения грузовых операций на терминале Пограничное лоцман должен находиться на борту судна.</p> | <p>Упразднен как содержащий избыточное требование о вынужденной девиации судна для захода в залив с одной целью принять лоцмана для участка (Пограничное) расположенного в 200 километрах от места приема лоцмана. Также исключена обязанность брать лоцмана, так как участок Пограничное не является районом обязательной лоцманской проводки.</p>                                                                                                                             | <p>Положительный.<br/>Следующим в участок Пограничное танкерам не требуется отклоняться от маршрута с целью принять лоцмана и пользоваться услугами лоцмана в районе необязательной лоцманской проводки.</p> |
| <p>Пункт 32. Движение судов на акватории терминала Пограничное допускается при скорости ветра, не превышающей 12 метров в секунду и/или видимости не менее десяти кабельтовых.</p>                                                                                                                                                 | <p>Пункт 36. На участке Пограничное швартовые операции танкера на полигоне рейдового налива должны осуществляться при скорости ветра, не более 12 метров в секунду.</p>                                                                                                                                                                                                                                                                                                         | <p>Положительный. Исключено избыточное регулирование в части ограничений по видимости.</p>                                                                                                                   |



|                                                                                                                                                                                                                                                                                                                                                                                                                                                                                                                                           |                                                                                                                                                                                                                                                                                                                                                                                                                                                                                                                                                                                       |                                                                                                                                                                                                                                                                                                                                                                                             |
|-------------------------------------------------------------------------------------------------------------------------------------------------------------------------------------------------------------------------------------------------------------------------------------------------------------------------------------------------------------------------------------------------------------------------------------------------------------------------------------------------------------------------------------------|---------------------------------------------------------------------------------------------------------------------------------------------------------------------------------------------------------------------------------------------------------------------------------------------------------------------------------------------------------------------------------------------------------------------------------------------------------------------------------------------------------------------------------------------------------------------------------------|---------------------------------------------------------------------------------------------------------------------------------------------------------------------------------------------------------------------------------------------------------------------------------------------------------------------------------------------------------------------------------------------|
| <p>Пункт 33. Одновременный вход судов на акваторию терминала Озерский и выход судов с акватории терминала Озерский не допускается.</p>                                                                                                                                                                                                                                                                                                                                                                                                    | <p>Участок Озерский исключается из границ морского порта Корсаков, так как будет использоваться в целях развития туристического судоходства (Распоряжение Правительства от 05.04.21 № 882-р)</p>                                                                                                                                                                                                                                                                                                                                                                                      | <p>Положительный. Терминал в настоящее время простаивает.</p>                                                                                                                                                                                                                                                                                                                               |
| <p>Пункт 38. При буксировке несамоходных судов на акватории морского порта длина буксирного троса не должна превышать 30 метров.</p>                                                                                                                                                                                                                                                                                                                                                                                                      | <p>Исключен как избыточное регулирование.</p>                                                                                                                                                                                                                                                                                                                                                                                                                                                                                                                                         | <p>Положительный. Исключено избыточное регулирование.</p>                                                                                                                                                                                                                                                                                                                                   |
| <p>Пункт 46. Якорные точки N 24 - 26 предназначены для линейных и пассажирских судов.</p> <p>Якорные точки N 16, 20 - 22 предназначены для стоянки танкеров и крупнотоннажных судов.</p> <p>Якорные точки N 12, 13, 17 - 19 предназначены для стоянки задержанных судов.</p> <p>Якорные точки N 1 - 2 предназначены для стоянки карантинных судов.</p> <p>Якорные точки N 3 - 11, 14, 15 предназначены для стоянки остальных судов.</p> <p>Район морского порта N 371 предназначен для стоянки на якоре судов под иностранным флагом.</p> | <p>Пункт 27. На участке Корсаков: суда и иные плавсредства, транспортирующие ядерные материалы, радиоактивные вещества и изделия, их содержащие, в транспортных упаковочных пакетах, должны осуществлять стоянку в местах якорных стоянок №№ 2, 23;</p> <p>стоянка задержанных судов должна осуществляться в местах якорных стоянок №№ 12, 13, 17, 18, 19<sup>13</sup>;</p> <p>район № 371 предназначен для стоянки судов на якоре, в том числе для осуществления государственного контроля в пункте пропуска через государственную границу Российской Федерации в морском порту.</p> | <p>Положительный.</p> <p>Облегчение обязательных требований. Указаны обязательные места якорных стоянок только для задержанных судов (Приказ Минтранса России от 5 августа 2014 г. № 219 "Об определении районов якорной стоянки для задержанных или арестованных судов в морских портах Российской Федерации) и транспортирующих ядерные материалы. Расширено назначение района № 371.</p> |
| <p>-</p>                                                                                                                                                                                                                                                                                                                                                                                                                                                                                                                                  | <p>Пункт 26. На участке Корсаков, плавучие буровые платформы должны осуществлять стоянку с заводкой станковых якорей в точке с центром в координатах 46°38,50' северной широты и 142°37,00' восточной долготы.</p>                                                                                                                                                                                                                                                                                                                                                                    | <p>Положительный. По многочисленным обращениям структур АО Газпром указаны возможность стоянки и выделено место стоянки для плавучих буровых платформ.</p>                                                                                                                                                                                                                                  |

|                                                                                                                                                                                                                                                                                                                                                                                                       |                                                                                                                                                                                                                                                                                                                              |                                                                                                          |
|-------------------------------------------------------------------------------------------------------------------------------------------------------------------------------------------------------------------------------------------------------------------------------------------------------------------------------------------------------------------------------------------------------|------------------------------------------------------------------------------------------------------------------------------------------------------------------------------------------------------------------------------------------------------------------------------------------------------------------------------|----------------------------------------------------------------------------------------------------------|
| <p>Пункт 50. Швартовные операции в морском порту производятся с 08.00 до 23.00 местного времени, за исключением отшвартовки. Отшвартовка производится круглосуточно.</p>                                                                                                                                                                                                                              | <p>Исключен как избыточное регулирование.</p>                                                                                                                                                                                                                                                                                | <p>Положительный. Проектом не предусмотрены ограничения осуществления швартовых и грузовых операций.</p> |
| <p>Пункт 53. При постановке танкера на терминал Пограничное:<br/>на судне должно быть не менее 12 швартовных концов длиной не менее 200 метров, окружностью не менее 229 миллиметров.</p>                                                                                                                                                                                                             | <p>Требование упразднено, как технически устаревшее, обоснования использовать швартовы именно таких технических характеристик отсутствует.</p>                                                                                                                                                                               | <p>Положительный. Исключено избыточное регулирование.</p>                                                |
| <p>Пункт 62. Бункеровка судов, а также слив нефтепродуктов осуществляется через береговые колонки на причалах № 3, 6 и 7 Северного пирса.</p>                                                                                                                                                                                                                                                         | <p>Исключен как избыточное регулирование.</p>                                                                                                                                                                                                                                                                                | <p>Положительный. Исключено избыточное регулирование, ограничивающее места и способы бункеровки.</p>     |
| <p>Пункт 70. Перетяжка судна вдоль причала осуществляется на длину не более одного корпуса судна. Перемещение судна вдоль причала на длину более одного корпуса судна осуществляется с буксирным обеспечением с учетом сведений о минимальном количестве и мощности буксиров для швартовных операций судов в морском порту, приведенных в приложении № 7 к настоящим Обязательным постановлениям.</p> | <p>Пункт 39. В морском порту допускается перетяжка судна без буксирного и лоцманского обеспечения в пределах нескольких смежных причалов морского порта, составляющих единую причальную линию, без одновременной отдачи всех швартовых концов с подготовленной к работе судовой энергетической установкой (далее – СЭУ).</p> | <p>Положительный. Освобождение судов от буксирного и лоцманского обеспечения.</p>                        |
| <p>Пункт 71. При получении штормового предупреждения или фактическом ухудшении погоды (при ветрах западных направлений скоростью свыше десяти метров в секунду, восточных направлений 15 метров в секунду и более и/или высоте волны свыше 1,5 метра) все операции с нефтью и нефтепродуктами в морском порту должны быть прекращены, танкер должен быть готов к съемке со швартовых.</p>             | <p>Пункт 43. При получении по каналам связи ОВЧ штормового предупреждения от ИСПК суда, находящиеся в морском порту, должны держать СЭУ и винто-рулевые комплексы готовыми к работе.</p>                                                                                                                                     | <p>Положительный. Упраздняется ограничение для танкеров по производству грузовых операций.</p>           |

|                                                                                                                                                                                                                                                                                          |                                                                                                                                                                                                                                                                                                                                                             |                                                                                                                                                                                                          |
|------------------------------------------------------------------------------------------------------------------------------------------------------------------------------------------------------------------------------------------------------------------------------------------|-------------------------------------------------------------------------------------------------------------------------------------------------------------------------------------------------------------------------------------------------------------------------------------------------------------------------------------------------------------|----------------------------------------------------------------------------------------------------------------------------------------------------------------------------------------------------------|
| <p>Пункт 75. Перед выходом судна из морского порта отходы и мусор на судне должны быть сданы на приемные сооружения, за исключением пищевых отходов и нефтесодержащих вод в количестве, не превышающем 25% накопительной емкости судна.</p>                                              | <p>Исключен как избыточное регулирование. Не соответствует современным требованиям МК МАРПОЛ.</p>                                                                                                                                                                                                                                                           | <p>Положительный.<br/>Снижение затрат судовладельцев.</p>                                                                                                                                                |
| <p>Пункт 93. Переработка в морском порту опасных грузов классов 1, 2, 3, 4, 6, 8, 9 опасности ИМО допускается на причалах N 1, 2, 3 Южного пирса.<br/>Пункт 94. Переработка в морском порту опасных грузов класса 3 опасности ИМО допускается на причалах N 3, 6, 7 Северного пирса.</p> | <p>Исключены.<br/>Переработка грузов производится на основании лицензий.</p>                                                                                                                                                                                                                                                                                | <p>Положительный.<br/>При получении лицензии операторам нет необходимости ожидать внесения изменений в Обязательные постановления.</p>                                                                   |
| <p>Обязательные постановления в морском порту Москальво (утв. приказом Минтранса России от 12 декабря 2013 г. № 462)</p>                                                                                                                                                                 |                                                                                                                                                                                                                                                                                                                                                             |                                                                                                                                                                                                          |
| <p>Пункт 29. От обязательной лоцманской проводки судов, за исключением судов с опасными грузами на борту, освобождаются:<br/>маломерные суда;<br/>суда портового флота.</p>                                                                                                              | <p>Пункт 63. От обязательной лоцманской проводки судов на участке Москальво освобождаются:<br/>маломерные, прогулочные и спортивные суда;<br/>суда длиной менее 80 метров или валовой вместимостью менее 1000;<br/>суда валовой вместимостью до 3000, оборудованные двигателями азимутального вращения и действующим носовым подруливающим устройством.</p> | <p>Положительный.<br/>По обращению оператора терминала ООО «Сахалин-Шельф-Сервис» и по согласованию с лоцманской службой ФГУП Росморпорт введена линейка судов, освобождаемых от лоцманской проводки</p> |
| <p>Пункт 38. Швартовку судна к причалу обеспечивают швартовщики, количество которых</p>                                                                                                                                                                                                  | <p>Упразднен. Избыточное регулирование.</p>                                                                                                                                                                                                                                                                                                                 | <p>Положительный. Исключено избыточное регулирование.</p>                                                                                                                                                |

|                                                                                                                                                                                                                                                                                                                                                                                                                                                                                                                                  |                                                                                                                     |                                                                                                                                                     |
|----------------------------------------------------------------------------------------------------------------------------------------------------------------------------------------------------------------------------------------------------------------------------------------------------------------------------------------------------------------------------------------------------------------------------------------------------------------------------------------------------------------------------------|---------------------------------------------------------------------------------------------------------------------|-----------------------------------------------------------------------------------------------------------------------------------------------------|
| <p>зависит от валовой вместимости судна, из расчета:<br/> для судна валовой вместимостью до 300 - 1 швартовщик;<br/> для судна валовой вместимостью от 301 до 1500 - 2 швартовщика;<br/> для судна валовой вместимостью от 1501 до 2500 - 3 швартовщика;<br/> для судна валовой вместимостью от 2501 до 5000 - 4 швартовщика;<br/> для судна валовой вместимостью свыше 5000 - 6 швартовщиков.</p> <p>При швартовке и отшвартовке на причале должен находиться руководитель швартовщиков, обеспеченный радиосвязью с судном.</p> |                                                                                                                     |                                                                                                                                                     |
| <p>Обязательные постановления в морском порту Поронайск (утв. приказом Минтранса России от 12 декабря 2013 г. N 461):</p>                                                                                                                                                                                                                                                                                                                                                                                                        |                                                                                                                     |                                                                                                                                                     |
| <p>Пункт 11. Начало и окончание навигации в морском порту объявляется капитаном морского порта.</p>                                                                                                                                                                                                                                                                                                                                                                                                                              | <p>Исключен. Ледовая обстановка последних десяти лет подтверждает отсутствие необходимости закрывать навигацию.</p> | <p>Положительный. Плавание судов осуществляется в ледовый период в соответствии с фактической ледовой обстановкой, объявляемой капитаном порта.</p> |
| <p>Пункт 52. Швартовку судна к причалу обеспечивают не менее двух швартовщиков и руководитель швартовщиков.<br/> Руководитель швартовщиков должен быть обеспечен радиосвязью с судном.</p>                                                                                                                                                                                                                                                                                                                                       | <p>Упразднен. Избыточное регулирование.</p>                                                                         | <p>Положительный. Исключено избыточное регулирование.</p>                                                                                           |
| <p>Обязательные постановления в морском порту</p>                                                                                                                                                                                                                                                                                                                                                                                                                                                                                |                                                                                                                     |                                                                                                                                                     |

|                                                                                                                                                                                                                                                                                                                                                                                                                                                                                                                                                                                                                                                                                                                                                  |                                                                                                                                                                                                                                                                                                                          |                                                                                                                                       |
|--------------------------------------------------------------------------------------------------------------------------------------------------------------------------------------------------------------------------------------------------------------------------------------------------------------------------------------------------------------------------------------------------------------------------------------------------------------------------------------------------------------------------------------------------------------------------------------------------------------------------------------------------------------------------------------------------------------------------------------------------|--------------------------------------------------------------------------------------------------------------------------------------------------------------------------------------------------------------------------------------------------------------------------------------------------------------------------|---------------------------------------------------------------------------------------------------------------------------------------|
| Александровск (утв. приказом Минтранса России от 13 декабря 2012 г. № 428):                                                                                                                                                                                                                                                                                                                                                                                                                                                                                                                                                                                                                                                                      |                                                                                                                                                                                                                                                                                                                          |                                                                                                                                       |
| <p>Пункт 17. Оформление судов на рейде морского порта осуществляется при силе ветра не более 10 метров в секунду и волнении моря не более одного метра.</p> <p>Пункт 18. Капитан буксирного судна, выполняющий буксировку несамоходных плавучих объектов, а также капитан буксируемого аварийного судна вместе с информацией о заходе судна в морской порт, предоставляемой в соответствии с Общими правилами, дополнительно сообщает следующее:</p> <p>габаритные размеры буксируемого объекта, максимальные длину, ширину и осадку каравана;</p> <p>наличие и величину крена и дифферента буксируемого объекта.</p> <p>Пункт 21. Осмотр судна при оформлении судна на выход из морского порта осуществляется только в светлое время суток.</p> | Упразднены. Избыточное регулирование.                                                                                                                                                                                                                                                                                    |                                                                                                                                       |
| Отсутствует.                                                                                                                                                                                                                                                                                                                                                                                                                                                                                                                                                                                                                                                                                                                                     | Плавание автономных судов в акватории морского порта.                                                                                                                                                                                                                                                                    | Положительный.<br>Допускается плавание автономных судов.                                                                              |
| Отсутствует.                                                                                                                                                                                                                                                                                                                                                                                                                                                                                                                                                                                                                                                                                                                                     | Пункт 35. ...Швартовка и стоянка судов у причалов Внутренней гавани осуществляется лагом к причалу и кормой, допускается стоянка двух судов у причалов борт к борту (лагом). При стоянке у одного причала кормой нескольких судов, все суда, соприкасающиеся бортами, должны обеспечивать кранцевую защиту своего борта. | Положительный.<br>Согласно Общим правилам количество стоящих борт к борту судов указывается в Обязательных постановлениях. Пунктом 35 |

|              |                                                                                                                                                                                                                                                                                                                                                                                                                                                                                  |                                                                                                                                                                                                                    |
|--------------|----------------------------------------------------------------------------------------------------------------------------------------------------------------------------------------------------------------------------------------------------------------------------------------------------------------------------------------------------------------------------------------------------------------------------------------------------------------------------------|--------------------------------------------------------------------------------------------------------------------------------------------------------------------------------------------------------------------|
|              | <p>Разрешается стоянка двух судов борт к борту (лагом) у причалов «БПН-1», «БПН-2», «БПН-3» участка Корсаков.</p> <p>Допускается швартовка борт к борту (лагом) и стоянка судов, занятых в оказании судам услуг, к судам, стоящим у причалов Северного и Южного пирсов, на время оказания услуг.</p>                                                                                                                                                                             | Проекта разрешена стоянка судов друг к другу.                                                                                                                                                                      |
| Отсутствует. | <p>Пункт 38. ... В условиях льдообразования, в ледовый период и условиях разрушения льда в акватории морского порта, а также при обледенении боновые заграждения не выставляются. При высоте волнения более одного метра или скорости ветра более 10 метров в секунду боновые заграждения должны убираться. Продолжение грузовых операций с нефтью и нефтепродуктами допускается при условии готовности технических средств локализации и ликвидации разлива нефтепродуктов.</p> | <p>Положительный.</p> <p>Разрешено не устанавливать боновые заграждения при сложных метеоусловиях, когда заграждения не способны выполнять предназначенную функцию. Экономия затрат и времени стоянки танкера.</p> |
| Отсутствует. | <p>Пункт 49 На причалах морского порта допускается бункеровка топливом с автомашин.</p>                                                                                                                                                                                                                                                                                                                                                                                          | <p>Положительный.</p> <p>Снизит стоимость услуг по обеспечению судов топливом.</p>                                                                                                                                 |

Качественными показателями результат предлагаемого принятия Обязательных постановлений в морском порту Корсаков» в новой редакции можно считать

- сокращение времени простоя судов в морском порту Корсаков в целом;
- сокращение времени стоянки судов в морском порту Корсаков у причалов порта.

К количественным показателям можно отнести:

- сокращение времени простоя судна в морском порту Корсаков на два-три часа за один судозаход (вход/выход).

- увеличение количества обработанных судов у одного причала за счет снятия ограничений по осуществлению грузовых операций с 00.00 до 08.00.

Обобщенная стоимость одного часа простоя судов, исходя из общего количества судозаходов в год (на основе судозаходов транспортных судов, рыбопромысловые суда расчет не берется):

*Таблица 3.4*

| Тип судов                                                             | Средний дедвейт (тонн) | Количество судозаходов (шт) | Осредненный таймчартерный эквивалент* (руб/сутки) | Итого общая стоимость всех судозаходов в час (руб/час) |
|-----------------------------------------------------------------------|------------------------|-----------------------------|---------------------------------------------------|--------------------------------------------------------|
| Пассажирские суда                                                     | -                      | 168                         | 1 634 039                                         | 68 084 x 168 = 11 438 273                              |
| Транспортные буксирные суда/суда обеспечения морских буровых платформ | -                      | 78                          | 1 200 000                                         | 50 000 x 78 = 3 900 000                                |
| Танкеры-продуктовозы                                                  | до 6500                | 79                          | 550 000                                           | 23 000 x 79 = 1 800 000                                |
| Сухогрузы, контейнеровозы                                             | 8500                   | 459                         | 600 000                                           | 25000 x 459 = 11 475 000                               |

\*По оценочным данным источников Сахалинского, Дальневосточного морских пароходств, Роснефтефлота и Сахпасфлота.

Сокращение затрат (расходов) на буксирном обеспечении.\*

\*Расчеты выполнены финансово-экономическим отделом ФГБУ «Администрация морских портов Сахалина, Курил и Камчатки»

Количество судозаходов (вход и выход) в морской порт Корсаков в 2023 году (согласно системе централизованного учета государственного портового контроля) судов, для которых снижается количество буксиров:

| Типы судов                                        | Кол-во судозаходов |
|---------------------------------------------------|--------------------|
| Пассажирские суда                                 | 168                |
| Танкеры                                           | 79                 |
| Специализированные суда (ТБС, Обеспечения и т.п.) | 78                 |
| Итого                                             | 325                |

Стоимость услуг буксиров в морском порту Корсаков по состоянию на январь 2024 года:

1. б/к «Добрыня» - 75 000.00 руб./час
2. б/к «Верный» - 75 000.00 руб./час
3. б/к «Буранный» - 68 000.00 руб./час

Примечание: Согласно информации капитана морского порта Корсаков, порт испытывает недостаточное буксирное обеспечение.

Среднее время оказания услуг буксирного обеспечения (собственники буксиров округляют время оказания услуг в большую сторону до 1 часа):

1. При швартовке – 2 часа.
2. При отшвартовке – 1 час.

Принято для расчетов, что экономия времени на швартовые операции 1 судна (вход и выход) составит 3 часа.

В среднем за год экономия расходов составит 66 300 000,0 руб., в т.ч.:

Пассажирские суда =  $168 * 68\,000,0 * 3 = 34\,272\,000,0$  руб.

Танкеры =  $79 * 68\,000,0 * 3 = 16\,116\,000,0$  руб.

Специализированные суда (ТБС, Обеспечения и т.п.) =  $78 * 68\,000,0 * 3 = 15\,912\,000,0$  руб.

За 6 лет: 397 800 000 руб.

Сокращение издержек, которое может быть получено от разрешения на производство грузовых операций судов с 00.00 до 08.00

$25000 * 362 * 7 = 63\,000\,000$  рублей в год,

где 25000 – осредненная стоимость судо-часа;

362 – число рабочих дней в году (в традициях порта объявлять нерабочими 31 декабря и 1, 2 января;

7 – ночное время с 00.00 до 08.00 (минус 1 час на «пересменку»).

За 6 лет: 380 миллионов руб.

По оценке финансово-экономического отдела ФГБУ «Администрация морских портов Сахалина, Курил и Камчатки» снижет затрат в случае снижения ограничений по выставлению боновых заграждений за 6 лет может составить порядка 105 миллионов руб.

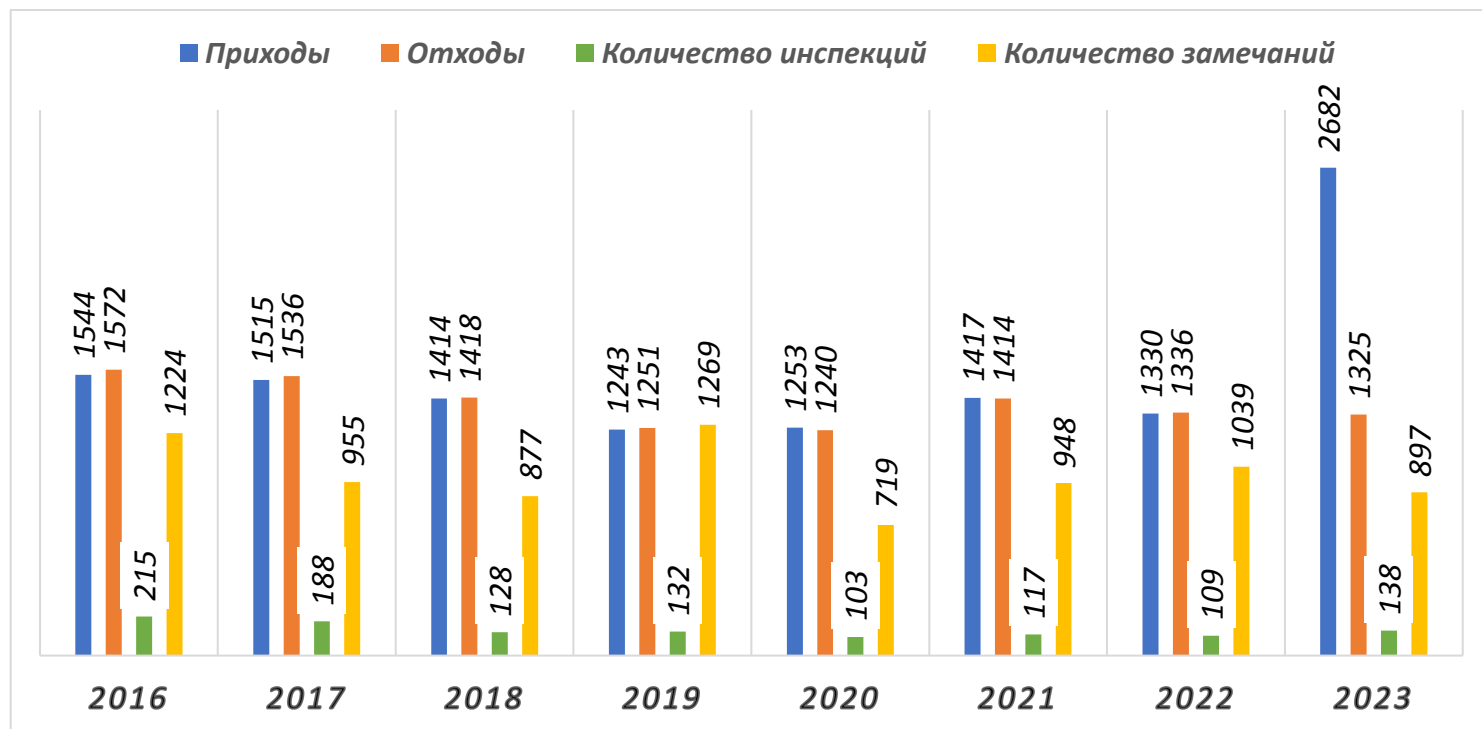
### Резюме

Представленные в Таблице 3.4 показатели, несмотря на оценочный характер исходных финансовых данных, можно принять, что результатом регулирования станет очевидное понижение издержек участников экономической деятельности в морском порту Корсаков.



## Раздел 4. Работа Инспекции государственного портового контроля

### 3.1 Сравнительный анализ сводных данных работы ИГПК за 2016-2023 годы:



### 3.2 Количество оформленных отходов по странам назначения:

| № п/п | Страна назначения | Количество отходов РФ | Количество отходов иностранных судов |
|-------|-------------------|-----------------------|--------------------------------------|
| 1     | Япония            | 19                    | 81                                   |
| 2     | Корея             | 5                     | 21                                   |
| 3     | Китай             | 8                     | 3                                    |
| 4     | Вьетнам           | 0                     | 1                                    |

### 3.3 Список задержанных судов под флагом РФ за 2023 год:

| № п/п | Название судна/ ИМО | Дата задержания | Тип судна            |
|-------|---------------------|-----------------|----------------------|
| 1     | «УЛИСС» / 8913045   | 02.02.2023      | Генгруз/Контейнерное |
| 2     | «АМУР» / 8910665    | 08.09.2023      | Рыболовное           |
|       |                     |                 |                      |

### 3.4 Судовладельцы задержанных судов под флагом РФ:

| № п/п | Судовладелец (оператор) | ИМО № компании |
|-------|-------------------------|----------------|
| 1     | ООО «Посейдон-Шиппинг»  | 5208437        |
| 2     | ООО «Амурское»          | нет            |

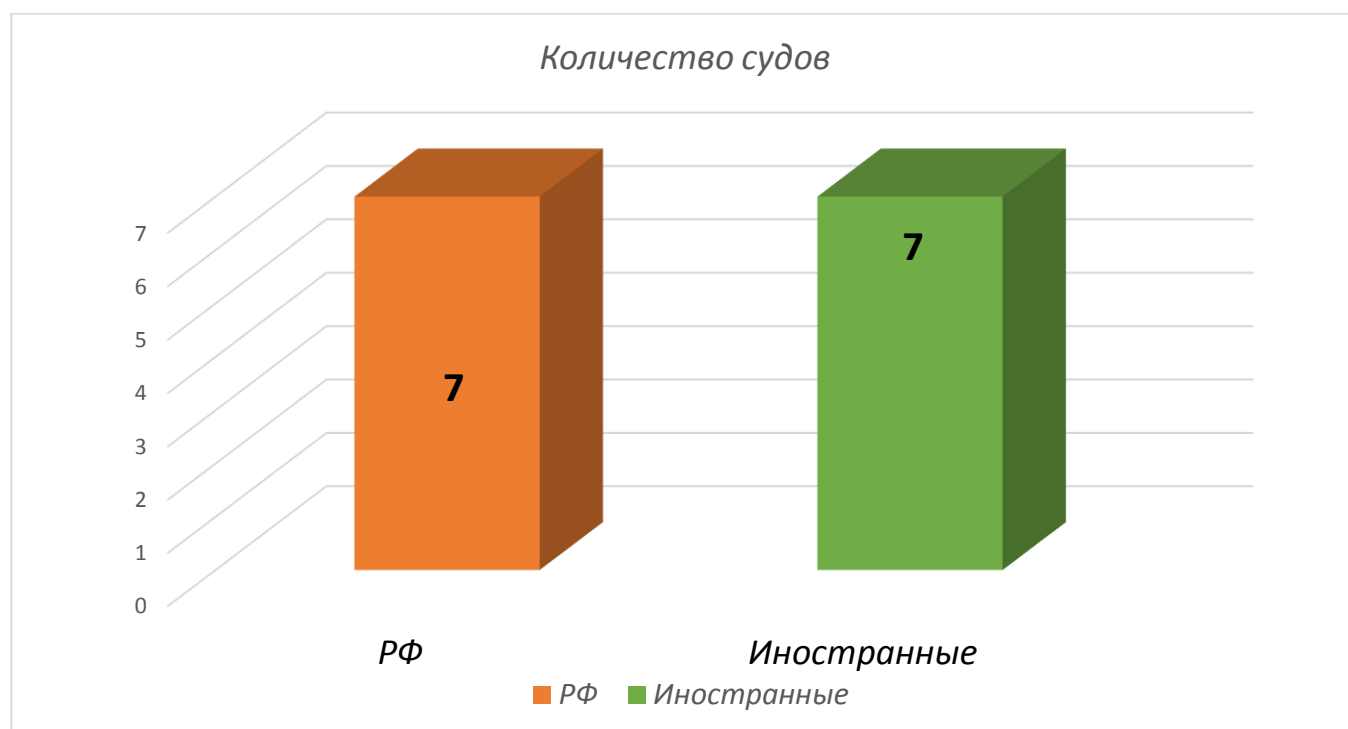
### 3.5 Анализ основных замечаний, выявленных при задержании судна:

**Недостаточный контроль за техническим состоянием судов со стороны судовладельцев.**

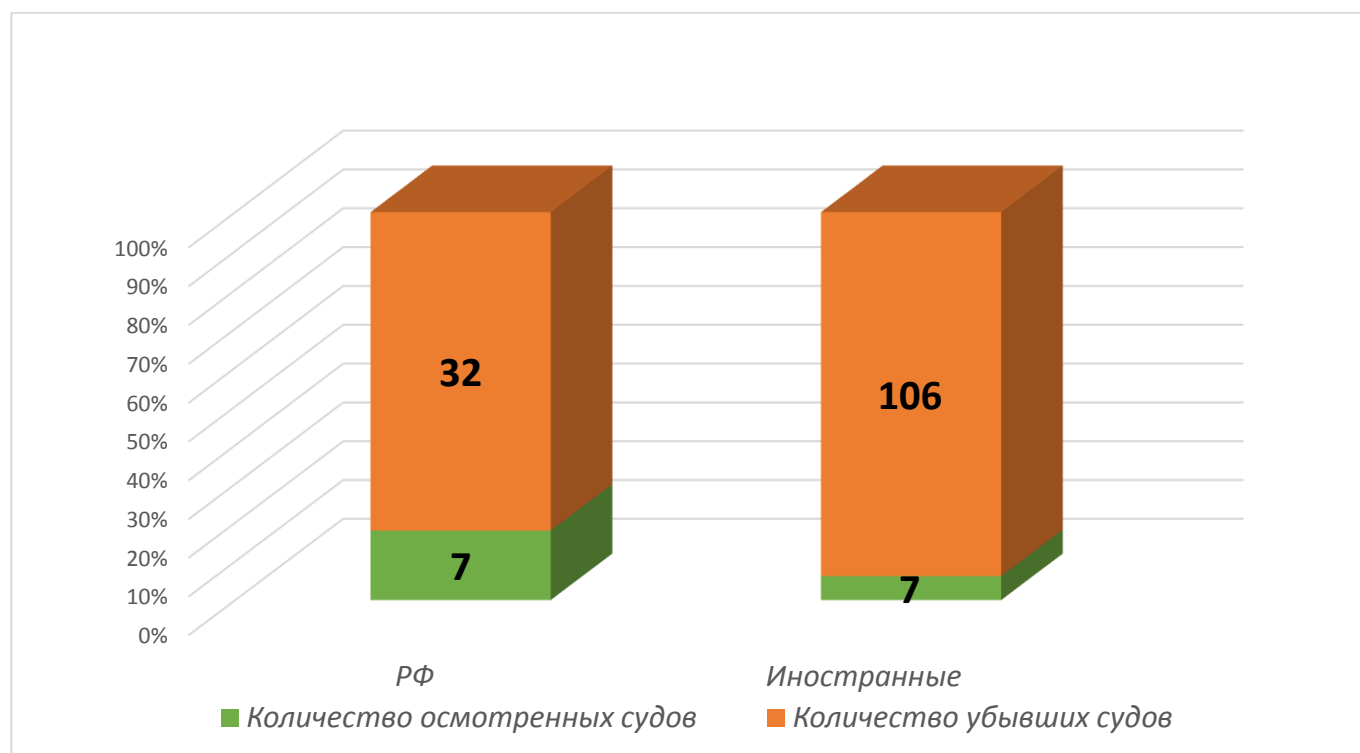
### 3.6 Список осмотренных судов по национальной принадлежности:

| № п/п | Страна назначения | Количество осмотров |
|-------|-------------------|---------------------|
| 1     | Сьерра Леоне      | 2                   |
| 2     | Камерун           | 2                   |
| 3     | Панама            | 2                   |
| 4     | Того              | 1                   |

### 3.7 Количество осмотренных судов, убывших в страны Токийского меморандума:



3.8 Соотношение между количеством судоотходов в страны Токийского меморандума и осмотренных судов:



3.9 Список российских судов, осмотренных в соответствии с требованиями КТМ:

| № п/п | Название судна   | Дата проверки | ИМО     | Валовая вместимость | Недостатки |
|-------|------------------|---------------|---------|---------------------|------------|
| 1     | Феско Татарстан  | 09.01.2022    | 9339105 | 7545                | 10         |
| 2     | Коралл           | 14.01.2022    | 8730156 | 106                 | 4          |
| 3     | МБ-388           | 26.01.2023    | 0       | 78                  | 6          |
| 4     | Батайск          | 27.01.2023    | 7524536 | 172                 | 5          |
| 5     | Бакар            | 31.01.2023    | 9066411 | 2032                | 7          |
| 6     | Александр        | 01.02.2023    | 8514631 | 557                 | 16         |
| 7     | Улисс            | 02.02.2023    | 8913045 | 3815                | 14         |
| 8     | тк Улисс         | 08.02.2023    | 8700163 | 2966                | 5          |
| 9     | Флагман          | 09.02.2023    | 8135215 | 325                 | 9          |
| 10    | Симушир          | 13.02.2023    | 9179385 | 6540                | 5          |
| 11    | Водолаз Зубченко | 15.02.2023    | 0       | 120                 | 10         |
| 12    | Гранит           | 20.02.2023    | 9342554 | 1958                | 8          |
| 13    | Григорий Ловцов  | 27.02.2023    | 8974922 | 272                 | 14         |
| 14    | Павел Леонов     | 06.03.2023    | 9872432 | 3061                | 7          |
| 15    | Шахтёрск-6       | 07.03.2023    | 9728227 | 303                 | 6          |
| 16    | Заправщик-05     | 10.03.2023    | 8930744 | 189                 | 9          |
| 17    | Феникс II        | 17.06.2023    | 8603638 | 741                 | 11         |

|    |                        |            |         |      |    |
|----|------------------------|------------|---------|------|----|
| 18 | Нарва                  | 20.03.2023 | 7612436 | 1926 | 14 |
| 19 | Григорий Ловцов        | 23.03.2023 | 8974922 | 272  | 4  |
| 20 | Спасатель<br>Кавдейкин | 24.03.2023 | 9593933 | 2535 | 5  |
| 21 | Буранный               | 28.03.2023 | 8929771 | 187  | 4  |
| 22 | Курс                   | 29.03.2023 | 0       | 58   | 6  |
| 23 | Асино                  | 05.04.2023 | 8921145 | 742  | 8  |
| 24 | МРС-225-382            | 05.04.2023 | 0       | 64   | 6  |
| 25 | Феско Наварин          | 06.04.2023 | 9296999 | 6454 | 3  |
| 26 | Аврора                 | 07.04.2023 | 8504258 | 3735 | 5  |
| 27 | Добрыня                | 10.04.2023 | 8730077 | 182  | 0  |
| 28 | Октопус-1              | 13.04.2023 | 0       | 0    | 0  |
| 29 | Октопус-3              | 13.04.2023 | 0       | 0    | 1  |
| 30 | Форкис                 | 14.04.2023 | 9062178 | 378  | 11 |
| 31 | МРС-150-371            | 17.04.2023 | 0       | 64   | 6  |
| 32 | МРС-150-140            | 17.04.2023 | 0       | 64   | 9  |
| 33 | Ирбис                  | 18.04.2023 | 9688881 | 221  | 8  |
| 34 | Сарус                  | 20.04.2023 | 8809086 | 363  | 3  |
| 35 | Р 39-96 СЯ             | 21.04.2023 | 0       | 0    | 2  |
| 36 | Санкити Мару №5        | 24.04.2023 | 8967761 | 119  | 9  |
| 37 | Снаг Харбор            | 25.04.2023 | 0       | 96   | 6  |
| 38 | Феско Анастасия        | 26.04.2023 | 9505522 | 7170 | 8  |
| 39 | Азов                   | 28.04.2023 | 9084401 | 255  | 5  |
| 40 | Отто Шмидт             | 02.05.2023 | 8418590 | 2684 | 9  |
| 41 | ПБ-80-235              | 03.05.2023 | 0       | 45   | 6  |
| 42 | Домея                  | 03.05.2023 | 8864658 | 196  | 6  |
| 43 | Восток-01              | 03.05.2023 | 0       | 18   | 7  |
| 44 | Наяда                  | 10.05.2023 | 9208459 | 5067 | 8  |
| 45 | Калас                  | 11.05.2023 | 9797589 | 3030 | 4  |
| 46 | Лучистый               | 12.05.2023 | 8035087 | 676  | 14 |
| 47 | Берингов пролив        | 15.05.2023 | 9682411 | 4766 | 2  |
| 48 | Вест                   | 17.05.2023 | 0       | 44   | 5  |
| 49 | РСЯ 32-56              | 18.05.2023 | 0       | 0    | 2  |
| 50 | Остров Итуруп          | 19.05.2023 | 8847246 | 4407 | 16 |
| 51 | Персей                 | 22.05.2023 | 9341988 | 7545 | 8  |
| 52 | А Невельской           | 25.05.2023 | 9872420 | 3061 | 5  |
| 53 | Игорь<br>Фархутдинов   | 25.05.2023 | 8714384 | 4575 | 7  |
| 54 | Нептун                 | 26.05.2023 | 0       | 14   | 0  |
| 55 | Демис                  | 26.05.2023 | 9038464 | 710  | 15 |
| 56 | П Леонов               | 30.05.2023 | 9872432 | 3061 | 5  |
| 57 | Диабаз                 | 31.05.2023 | 8929290 | 106  | 7  |
| 58 | Орск                   | 31.05.2023 | 8625492 | 218  | 7  |
| 59 | Сожурн                 | 02.06.2023 | 0       | 264  | 3  |
| 60 | Арктикаборг            | 02.06.2023 | 9184976 | 1453 | 1  |
| 61 | СЛВ-205                | 05.06.2023 | 0       | 49   | 3  |
| 62 | Николай<br>чудотворец  | 05.06.2023 | 9188740 | 2914 | 13 |
| 63 | Ортус                  | 20.06.2023 | 0       | 25   | 3  |
| 64 | БМ «Пожарский»         | 22.06.2023 | 0       | 24   | 3  |
| 65 | МРС-150-375            | 26.06.2023 | 0       | 64   | 4  |
| 66 | МРС-225-378            | 26.06.2023 | 0       | 64   | 5  |

|     |                            |            |         |      |    |
|-----|----------------------------|------------|---------|------|----|
| 67  | МРС-150-369                | 27.06.2023 | 0       | 64   | 2  |
| 68  | МРС-225-381                | 27.06.2023 | 0       | 64   | 9  |
| 69  | Рубин                      | 04.07.2023 | 8033883 | 1170 | 18 |
| 70  | Антур                      | 07.07.2023 | 9084140 | 711  | 13 |
| 71  | Василий Каленов            | 10.07.2023 | 8908129 | 7765 | 12 |
| 72  | Коралл                     | 17.07.2023 | 8730156 | 106  | 4  |
| 73  | Спасатель<br>Заборщиков    | 20.07.2023 | 9593945 | 2532 | 6  |
| 74  | МБ-388                     | 25.07.2023 | 0       | 78   | 6  |
| 75  | Ленок                      | 26.07.2023 | 0       | -    | 0  |
| 76  | Ёрш                        | 26.07.2023 | 0       | 15   | 0  |
| 77  | Александр                  | 27.07.2023 | 8720979 | 4643 | 8  |
| 78  | Батайск                    | 31.07.2023 | 7524536 | 172  | 6  |
| 79  | МРС-150-374                | 04.08.2023 | 0       | 64   | 3  |
| 80  | Геолог Дмитрий<br>Наливкин | 07.08.2023 | 8119039 | 1935 | 4  |
| 81  | Флагман                    | 08.08.2023 | 8135215 | 325  | 5  |
| 82  | Верный                     | 09.08.2023 | 8724585 | 182  | 0  |
| 83  | Ольховатка                 | 14.08.2023 | 7421198 | 193  | 7  |
| 84  | Водолаз Зубченко           | 15.08.2023 | 0       | 120  | 7  |
| 85  | Оптимист                   | 18.08.2023 | 8897552 | 777  | 7  |
| 86  | Симушир                    | 21.08.2023 | 9179385 | 6540 | 3  |
| 87  | Капитан<br>Колесников      | 28.08.2023 | 8724327 | 6394 | 14 |
| 88  | Стригун                    | 31.08.2023 | 8703921 | 651  | 21 |
| 89  | Амур                       | 08.09.2023 | 8910665 | 662  | 14 |
| 90  | Сивинд                     | 11.09.2023 | 0       | 0    | 3  |
| 91  | Заправщик-05               | 12.09.2023 | 8930744 | 189  | 7  |
| 92  | Остров<br>Анциферова       | 13.09.2023 | 9178070 | 4724 | 0  |
| 93  | Феникс-2                   | 18.09.2023 | 8603638 | 741  | 5  |
| 94  | Капитан Сосенков           | 22.09.2023 | 9063732 | 4978 | 9  |
| 95  | Кири                       | 25.09.2023 | 9681792 | 246  | 0  |
| 96  | Триас                      | 25.09.2023 | 8402905 | 2559 | 14 |
| 97  | Бахтемир                   | 26.09.2023 | 9797577 | 3030 | 8  |
| 98  | Григорий Ловцов            | 27.09.2023 | 8974922 | 272  | 6  |
| 99  | Буранный                   | 28.09.2023 | 8929771 | 187  | 3  |
| 100 | Курс                       | 29.09.2023 | 0       | 58   | 10 |
| 101 | Курилгео                   | 03.10.2023 | 9458470 | 257  | 11 |
| 102 | Феско Невельск             | 04.10.2023 | 9272670 | 4450 | 6  |
| 103 | Лазурный                   | 16.10.2023 | 0       | 14   | 3  |
| 104 | Шантар                     | 18.10.2023 | 9190274 | 6540 | 3  |
| 105 | МРС-225-380                | 18.10.2023 | 0       | 64   | 3  |
| 106 | МРС-150-371                | 18.10.2023 | 0       | 64   | 4  |
| 107 | Надёжный-1                 | 23.10.2023 | 8684735 | 1121 | 23 |
| 108 | Крот                       | 24.10.2023 | 8763397 | 153  | 9  |
| 109 | Механик<br>Красковский     | 25.10.2023 | 8904458 | 2489 | 7  |
| 110 | Азов                       | 31.10.2023 | 9084401 | 255  | 4  |
| 111 | Отто Шмидт                 | 02.11.2023 | 8418590 | 2684 | 8  |
| 112 | Домея                      | 03.11.2023 | 8864658 | 196  | 6  |

|     |                    |            |         |      |    |
|-----|--------------------|------------|---------|------|----|
| 113 | Ирбис              | 07.11.2023 | 9688881 | 221  | 0  |
| 114 | Форкис             | 08.11.2023 | 9062178 | 378  | 9  |
| 115 | Улисс (тк)         | 09.11.2023 | 8700163 | 2966 | 5  |
| 116 | Сарус              | 10.11.2023 | 8809086 | 363  | 5  |
| 117 | ПБ 80-235          | 16.11.2023 | 0       | 45   | 4  |
| 118 | Восток-01          | 22.11.2023 | 0       | 18   | 0  |
| 119 | Диабаз (п)         | 28.11.2023 | 8929290 | 106  | 6  |
| 120 | Феско Улисс        | 30.11.2023 | 9312157 | 9615 | 13 |
| 121 | Орск               | 01.12.2023 | 8625492 | 218  | 3  |
| 122 | МРС-150-112        | 01.12.2023 | 0       | 61   | 2  |
| 123 | Геофизик           | 04.12.2023 | 8138798 | 742  | 6  |
| 124 | Павел Леонов       | 05.12.2023 | 9872432 | 3061 | 3  |
| 125 | Адмирал Невельской | 06.12.2023 | 9872420 | 3061 | 3  |
| 126 | СЛВ-205            | 06.12.2023 | 0       | 49   | 0  |
| 127 | МРС-150-140        | 12.12.2023 | 0       | 64   | 6  |
| 128 | Рокалл             | 19.12.2023 | 9182320 | 1633 | 12 |
| 129 | МРС-150-352        | 22.12.2023 | 0       | 61   | 7  |
| 130 | МРС-225-382        | 25.12.2023 | 0       | 64   | 6  |
| 131 | МРС-150-375        | 25.12.2023 | 0       | 64   | 4  |
| 132 | МРС-225-383        | 26.12.2023 | 0       | 64   | 3  |
| 133 | МОС-225-378        | 26.12.2023 | 0       | 64   | 6  |
| 134 | БМ «Пожарский»     | 27.12.2023 | 0       | 0    | 1  |
| 135 | МРС-225-381        | 27.12.2023 | 0       | 64   | 6  |
| 136 | МРС-150-372        | 28.12.2023 | 0       | 64   | 5  |
| 137 | МРС-150-369        | 28.12.2023 | 0       | 66   | 5  |
| 138 | Рея                | 28.12.2023 | 8610083 | 213  | 11 |

| Группа замечаний |                                                     | Кол-во недостатков |
|------------------|-----------------------------------------------------|--------------------|
| 01               | Судовые свидетельства и документы                   | 133                |
| 02               | Конструкция судна                                   | 16                 |
| 03               | Грузовая марка                                      | 47                 |
| 04               | Аварийное оборудование                              | 45                 |
| 05               | Радиосвязь                                          | 52                 |
| 06               | Перевозка грузов                                    | 2                  |
| 07               | Пожаробезопасность                                  | 75                 |
| 08               | Сигналы тревог                                      | 17                 |
| 09               | Жилые и рабочие условия                             | 10                 |
| 10               | Безопасность мореплавания                           | 82                 |
| 11               | Спасательные средства                               | 167                |
| 12               | Опасные грузы                                       | 0                  |
| 13               | Пропульсивная установка и вспомогательные механизмы | 39                 |
| 14               | МАРПОЛ                                              | 66                 |
| 15               | МКУБ                                                | 8                  |
| 16               | Охрана судна                                        | 3                  |
| 18               | КТМС-2006                                           | 122                |
| 19               | Другое                                              | 13                 |

## Раздел 5. Работа Port State Control

4.1 Анализ осмотренных судов по национальной принадлежности:

| Флаг судна   | Количество судов |
|--------------|------------------|
| Sierra Leone | 2                |
| Cameroon     | 2                |
| Panama       | 2                |
| Togo         | 1                |

4.2 Анализ осмотренных судов по типу:

| Тип судна | Количество судов |
|-----------|------------------|
| Ген. груз | 6                |
| Балкер    | 1                |

4.3 Список осмотренных судов по процедуре Токийского меморандума:

| № п/п | Название судна |            | Тип судна                  |
|-------|----------------|------------|----------------------------|
| 1     | Panfilovo      | 30.01.2023 | General cargo/multipurpose |
| 2     | Xing Guang 18  | 06.02.2023 | General cargo/multipurpose |
| 3     | Hao Hang 3     | 26.04.2023 | Bulk Carrier               |
| 4     | Captain Kok    | 14.06.2023 | General cargo/multipurpose |
| 5     | Kaiwo Maru     | 27.10.2023 | General cargo/multipurpose |
| 6     | Panfilovo      | 30.10.2023 | General cargo/multipurpose |
| 7     | Kinteki Maru   | 24.11.2023 | General cargo/multipurpose |

4.4 Список задержанных судов по процедуре Токийского меморандума.

**Задержаний судов по процедуре Токийского меморандума в 2023 году не было.**

4.5 Анализ замечаний, выявленных при проверке PSC:

| Группа замечаний |                                   | Количество недостатков |
|------------------|-----------------------------------|------------------------|
| 01               | Судовые свидетельства и документы | 10                     |
| 02               | Конструкция судна                 | 3                      |
| 03               | Грузовая марка                    | 2                      |
| 04               | Аварийное оборудование            | 2                      |
| 05               | Радиосвязь                        | 5                      |
| 06               | Перевозка грузов                  | 2                      |

|    |                                                     |    |
|----|-----------------------------------------------------|----|
| 07 | Пожаробезопасность                                  | 9  |
| 08 | Сигналы тревог                                      | 0  |
| 09 | Жилые и рабочие условия                             | 0  |
| 10 | Безопасность мореплавания                           | 0  |
| 11 | Спасательные средства                               | 15 |
| 12 | Опасные грузы                                       | 0  |
| 13 | Пропульсивная установка и вспомогательные механизмы | 1  |
| 14 | МАРПОЛ                                              | 8  |
| 15 | Балластные воды                                     | 2  |
| 16 | СУБ                                                 | 0  |
| 17 | Охрана судна                                        | 0  |
| 18 | КТМС-2006                                           | 17 |
| 19 | Другое                                              | 3  |

## **Раздел 6. Работа СУДС**

5.1 Создание трафика контроля:

СУДС приступил к работе с 24 марта 2014 года.

5.2 Функции трафика контроля:

Согласно резолюции ИМО.

5.3 Работа трафика контроля:

Работа СУДС круглосуточная.

## **Раздел 7. Краткий анализ деятельности**

### **Службы капитана морского порта Корсаков за 2023 год.**

6.1 Основной функцией службы капитана (СКП) порта является обеспечение безопасности мореплавания, проверка технического состояния судов, охрана окружающей среды методом периодических проверок и соблюдением судовой администрацией международных и национальных требований.

6.2 Информация о деятельности Отдела оформления удостоверений личности моряка в морском порту Корсаков:

Оформлено мореходных книжек и удостоверений личности моряка:

|          | Мореходные книжки | Удостоверение личности моряка |
|----------|-------------------|-------------------------------|
| 2021 год | 210               | 1517                          |
| 2022 год | 181               | 1414                          |
| 2023 год | 174               | 1446                          |



### 6.3 Информация о деятельности Отдела регистрации судов в морском порту Корсаков:

Всего в реестрах морского порта Корсаков зарегистрировано 1833 судна, их них:

- Государственный судовой реестр (маломерные суда) – 1665.
- Государственный судовой реестр – 87.
- Российский международный реестр – 80.
- Бербоут- чартерный реестр – 1.

### 6.4 Информация о деятельности по регистрации судов в морском порту Корсаков в 2023 году:

| Наименование услуги                                                                                                                                                                                                                                                                            | Количество |
|------------------------------------------------------------------------------------------------------------------------------------------------------------------------------------------------------------------------------------------------------------------------------------------------|------------|
| Регистрация судов в государственном судовом реестре                                                                                                                                                                                                                                            | 2          |
| Регистрация Государственный судовой реестр (маломерные суда)                                                                                                                                                                                                                                   | 119        |
| Регистрация судов в Российском Международном реестре судов                                                                                                                                                                                                                                     | 10         |
| Регистрация судов в бербоут – чартерном реестре                                                                                                                                                                                                                                                | 0          |
| Регистрация судов в реестре строящихся судов                                                                                                                                                                                                                                                   | 0          |
| Регистрация судов в реестре спортивных парусных судов                                                                                                                                                                                                                                          | 0          |
| Свидетельства об исключении                                                                                                                                                                                                                                                                    | 20         |
| Свидетельства о минимальном составе экипажа судна                                                                                                                                                                                                                                              | 55         |
| Свидетельства о страховании гражданской ответственности за ущерб от загрязнения бункерным топливом                                                                                                                                                                                             | 67         |
| Свидетельства о страховании гражданской ответственности за ущерб от загрязнения нефтью                                                                                                                                                                                                         | 2          |
| Свидетельства о страховании или об ином финансовом обеспечении ответственности за ущерб, причиненный опасными и вредными веществами                                                                                                                                                            | 63         |
| Свидетельств о страховании или об ином финансовом обеспечении ответственности за удаление затонувших судов, удостоверяющее наличие страхования или иного финансового обеспечения ответственности, предусмотренных Найробийской международной конвенцией об удалении затонувших судов 2007 года | 74         |
| Свидетельства о регистрации ипотеки                                                                                                                                                                                                                                                            | 44         |
| Свидетельства о праве плавания под флагом РФ                                                                                                                                                                                                                                                   | 42         |
| Судовых билетов                                                                                                                                                                                                                                                                                | 212        |
| Выдано выписок                                                                                                                                                                                                                                                                                 | 167        |

Капитан морского порта Корсаков



С.В. Быков